

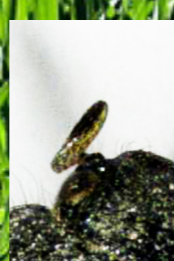
Winzlinge aus Natur und Technik.



Schwebfliege

Auge Schwebfliege:
1,12 mm breit, 2,0 mm

Einzelfacette:
20 μm



Gartenlaufkäfer

Gartenlaufkäfer: 8,85 mm

Beinstärke:
950 μm

Fühler:
950 μm



Springspinne

Größe Auge:
300 μm

Länge Hinterteil:
2 mm

1
Zentimeter
=
10
Millimeter

1
Millimeter
=
1000
Mikrometer
(μm)

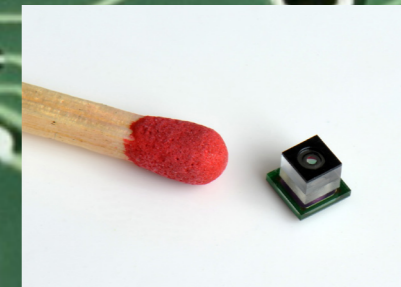
1
Mikrometer
=
1000
Nanometer
(nm)



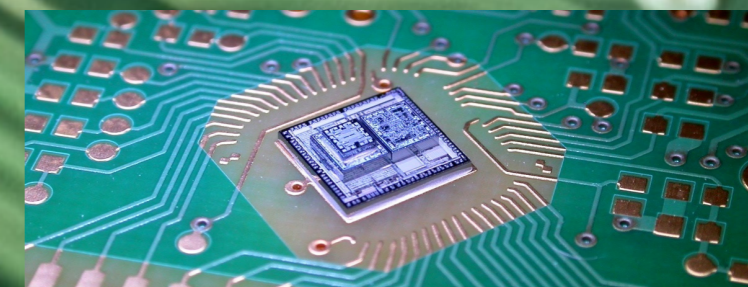
Lotkugeln

Durchmesser 1 Kugel:
300 μm

Fügemittel der
Mikromontage



Kameralinse



Multi-Die